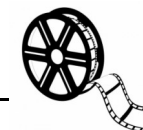


| | Groupe CP/CE1 Chantal MARQUET | Groupe CE1/CE2 Manon CENTRES | Groupe CE2/CM1 Claudie FEL | Groupe CM1/CM2 (a) Nicolas SAX | Groupe CM1/CM2 (b) Hélène MARAZZA |
|-----------------|---|--|---|---|--|
| Mardi | Activités manuelles 3 interventions découverte des arbres fruitiers avec le Bois Verger | Activités créatives sur le Printemps 3 interventions découverte des arbres fruitiers avec le Bois Verger | Quilling | Atelier sur le cinéma | Théâtre |
| Jeudi | Eveil musical avec E. RAYNAL-GOUDOUBERT Ecole de Musique de la Chataigneraie Cantalienne | Découverte de l'anglais 6 Interventions de K. GEFROY KEARLEY | Sports et jeux 4 interventions de J. JOFFRE du Stade Maursois pour découvrir le rugby | Sports et jeux 4 interventions de J. JOFFRE du Stade Maursois pour découvrir le rugby | Activités autour du livre avec V. GERAUD de la Médiathèque Municipale |
| Vendredi | Jeux 2 interventions de découverte de la zumba avec N. GOUJOU | Fabrication d'un herbier | Théâtre | Atelier créatif | Echange intergénérationnel avec l'EHPAD Roger Jalenques |



- Les enfants peuvent se déplacer à l'Accueil de Loisirs lors des TAP
- Les activités peuvent changer en fonction des opportunités